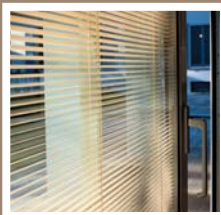
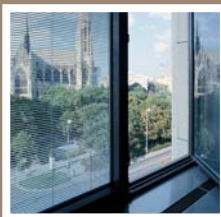


# ScreenLine

italiano • english

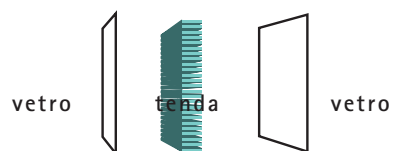




## veneziana venetian

### Perchè scegliere ScreenLine • Why ScreenLine

- non si sporca
- non si danneggia
- non richiede manutenzione
- non invecchia
- ha durata illimitata
- protegge da luce e calore:  
(permette di regolare dall'82 allo  
0.0% l'intensità dell'irraggiamento)
- garantisce la privacy
- il design minimale rispetta e  
valorizza  
ogni ambiente

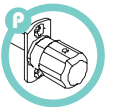
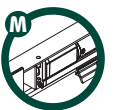


- *clean for life*
- *no risk of damage*
- *maintenance free*
- *durable components*
- *long life*
- *excellent light and solar control characteristics (e.g. allows internal regulation of solar radiation intensity from 0.82 to 0.0%) guarantees privacy*
- *linear design allows greater use of internal area*



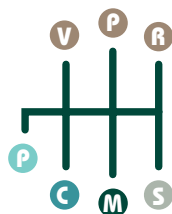
plissè  
pleated

## Tipologie e sistemi • Blinds and systems



tipologie di tende  
*blind model*

- V** tenda alla veneziana  
*venetian blind*
- P** tenda plissè  
*pleated blind*
- R** tenda a rullo  
*roller blind*



movimentazione delle tende  
*blind control systems*

- P** pomolo • *knob control*
- C** corda • *cord control*
- M** motorizzato • *motorised*
- S** magnete asportabile  
*removable magnetic handle*





## ruolo roller

prodotto product	Intercapedine Cavity	Lamelle mm Slots mm	Pieghe mm Pleats mm	Tessuto steso Fabric	Orientamento Tilt only	Sollevamento Raising and lowering	Motore esterno External motor	Motore interno Internal motor	Dimensioni Sizes	Dimensioni Sizes	Max. superficie Max. area
	20 22 24 27 32	12,5 16	14 20						Larghezza • Width min max	Altezza • Height min max	m <sup>2</sup> max
● SL20 22M	● ●	●			●	●		●	300 ~ 2.000	300 ~ 2.500	3,5
● SL20 22M plissé	● ●		●			●		●	300 ~ 1.500	300 ~ 2.500	3,75
● SL27M		●			●	●		●	480 ~ 3.000	300 ~ 3.000	5,2
● SL27M plissé	●		●			●		●	420 ~ 2.200	300 ~ 2.500	5,5
● SL27M rullo•roller	●			●		●		●	250 ~ 1.200	200 ~ *	3,0
● SL20P	●	●			●				220 ~ 2.000	300 ~ 2.500	2,0
● SL24P		●			●				190 ~ 3.000	300 ~ 3.000	3,0
● SL20 22S	● ●		●			●			200 ~ 1.200	200 ~ 1.500	-
● SL20 22C	● ●	●			●	●	●		300 ~ 2.000	300 ~ 2.500	-
● SL27 32C		●			●	●	●		300 ~ 3.000	300 ~ 3.000	-
● SL20 22C plissé	● ●		●			●	●		300 ~ 1.500	300 ~ 2.500	-
● SL27 32C plissé	● ●		●			●	●		300 ~ 2.200	300 ~ 2.500	-
● SL27C rullo•roller	●			●		●	●		250 ~ 1.200	300 ~ *	-

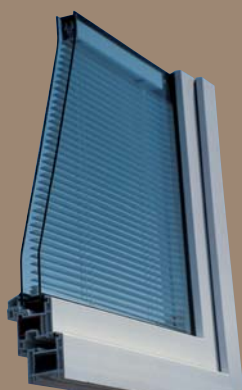
\* in funzione del tessuto utilizzato • varies according to the fabric quality

## sistema vetrocamera *double glazing unit*

Nel sistema ScreenLine® una tenda (veneziana, plissé o rullo) viene collocata tra due lastre di vetro, in una struttura vetrocamera. La movimentazione della tenda, sia essa manuale o elettrica, non altera le proprietà isolanti della vetrocamera e avviene in un ambiente totalmente sigillato.

Le caratteristiche ScreenLine® garantiscono assoluta protezione da sporco, polvere e agenti atmosferici, dunque non richiedono manutenzione. La durata dei comandi magnetici utilizzati è pressoché eterna: smagnetizzazione pari al 2% ogni 100 anni.

La varietà dei modelli e la versatilità degli stessi offre soluzioni adatte ad ogni tipo di serramento.



vetro  
glass

tenda  
blind

vetro  
glass

*In a ScreenLine® system, the blind (venetian, pleated or roller) is encapsulated within two glass panes, e.g. in a double glazing unit. The movement of the blind, for manual or motorised systems, does not compromise the insulating properties of the D.G. unit, and therefore operates in a totally sealed environment.*

*The exclusive ScreenLine® characteristics ensure total protection against dirt, dust or weather conditions, and therefore does not require any maintenance. The magnetic components have an almost indefinite life cycle having a loss of magnetic attraction of around 2% per 100 years.*

*The wide product choice and versatility of operation make ScreenLine® blind systems suitable for all types of framing systems.*



[www.pellini.net](http://www.pellini.net)